

l'Équilibre parfait

ENTRE DESIGN
& TECHNOLOGIE



L'ÉNERGIE EST NOTRE AVENIR, ÉCONOMISONS-LA !
www.daikin.fr

R-32

BLUEVOLUTION

DAIKIN
emura



DÉCOUVREZ UN NOUVEL OBJET DE DÉCORATION INTÉRIEURE

La nouvelle génération Daikin Emura Bluevolution au R-32 est la preuve qu'une solution de chauffage et de climatisation peut parfaitement allier esthétique raffiné, efficacité énergétique et confort d'utilisation.

Un design soigné au détail près

Le nouveau mural Daikin Emura bénéficie d'une conception épurée. Profil fin, intégration discrète dans un intérieur moderne : avec Daikin Emura, chaque détail a son importance.

Élégance assurée en toute circonstance

Le mural Daikin Emura reste élégant même en fonctionnement, grâce à son système d'ouverture discret. Au démarrage, le volet inférieur de l'Emura coulisse derrière la façade avant : la hauteur et la profondeur du mural ne sont pas altérées et l'installation en est facilitée. En effet, seuls 3 centimètres au dessus de l'unité sont nécessaires pour garantir le bon fonctionnement du produit.



Confort

- > Diffusion d'air optimale grâce au détecteur de présence bi-zone.
- > Pilotage à distance avec la carte fournie de série et compatibilité avec des assistants vocaux.
- > Mode confort : la position du volet de soufflage s'adapte au mode de fonctionnement.
- > Fonction niveau sonore réduit du groupe extérieur pour une quiétude optimale pour le voisinage.
- > Filtre anti-allergène : capture les allergènes tels que le pollen afin d'assurer une diffusion d'air saine.

Performances

- > SEER jusqu'à **A+++** et SCOP jusqu'à **A++**
- > Silence de fonctionnement : 19 dB(A).
- > Fonctionnement garanti jusqu'à -15°C extérieur en mode chauffage.
- > Fluide R-32 : potentiel de réchauffement planétaire limité et réduit de 68% par rapport au R-410A.

Raffiné ET smart





DAIKIN EMURA UN SYSTÈME INTELLIGENT AUX FONCTIONS INNOVANTES



Excellente qualité d'air

Un filtre purificateur d'air photocatalytique à apatite de titane piège jusqu'aux particules microscopiques de poussières en suspension dans l'air, absorbe les composés organiques tels que les bactéries et les virus, et détruit les odeurs. L'Emura FTXJ-M dispose également d'un filtre anti-allergène permettant d'éliminer bactéries, moisissures ou acariens...

Débit d'air «3D»

L'obtention d'une température homogène dans toute la pièce est rendue possible grâce au débit d'air 3D. Daikin Emura associe un balayage d'air automatique vertical et horizontal pour assurer une diffusion d'air dans toute la pièce.

Mode confort

Ce mode de fonctionnement assure un confort parfait. La position du volet de soufflage est adaptée au mode de fonctionnement. En mode rafraîchissement, le volet se positionne à l'horizontal pour éviter que l'air ne soit soufflé directement sur la personne. En mode chauffage, le volet se positionne à la verticale en dirigeant l'air chaud vers le sol.

19 dB(A) SEULEMENT

Détecteur de présence bi-zone

- Le détecteur de présence agit sur le confort et les économies de 2 façons.
- > Si la pièce est inoccupée pendant 20 minutes, la température de consigne s'ajuste pour permettre la réalisation d'économies d'énergie. Lorsqu'une présence est détectée, le réglage initial est rétabli.
 - > Le flux d'air est dirigé à l'écart des occupants de façon à éviter la sensation «courant d'air».

Programmation hebdomadaire

Daikin Emura adapte son fonctionnement à votre mode de vie en proposant une programmation hebdomadaire : jusqu'à 4 programmes quotidiens et 28 programmes par semaine.

La programmation s'effectue simplement, aussi bien depuis votre application Daikin Residential Controller que de votre télécommande.

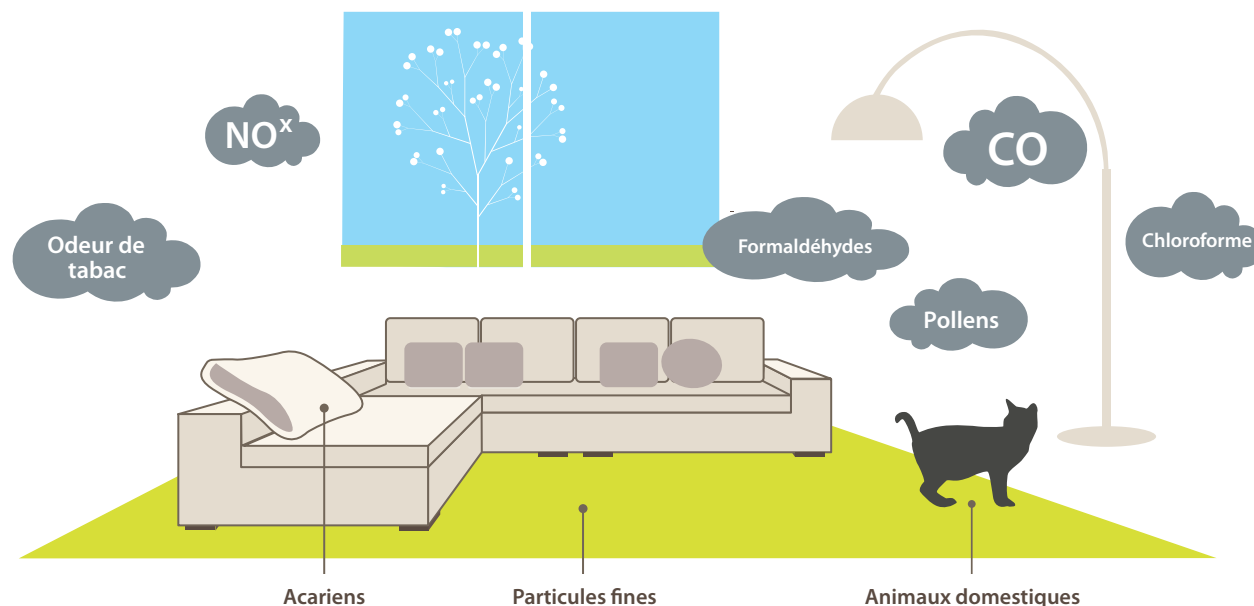


Qualité de l'air intérieur optimisée

NOS HABITATIONS COMPORTENT DE NOMBREUSES SOURCES DE POLLUTION DE L'AIR

Le saviez-vous ?

Le niveau de polluants contenus dans l'air intérieur peut être 2 à 5 fois, et dans certains cas 100 fois, plus élevé que le niveau de polluants contenus dans l'air extérieur.
(Source : USA Environmental Protection Agency).



.....
La solution Daikin : la double action du filtre anti-allergène et du filtre désodorisant à apatite de titane

Le mural Emura est doté :

- > d'un filtre anti-allergène capturant les allergènes tels que les pollens afin d'assurer une diffusion d'air plus saine
 - > d'un filtre désodorisant à apatite de titane éliminant les mauvaises odeurs, par exemple celles de tabac ou d'animaux.
-

Pilotage intelligent de votre climat intérieur

OÙ QUE VOUS SOYEZ

Pilotage à distance

Grâce à l'application **Daikin Residential Controller**, vous pouvez piloter votre unité depuis votre smartphone, où que vous soyez, 24H/24 et 7J/7.

Vos avantages :

- > Accéder à différentes fonctionnalités pour réguler votre climat intérieur
- > Gérer la température, le mode de fonctionnement, la purification de l'air et la vitesse de ventilation avec le thermostat interactif
- > Créer différentes programmations et différents modes de fonctionnement
- > Surveiller la consommation d'énergie.



Contrôle par la voix

Compatibilité avec les assistants vocaux **Google Assistant et Amazon Alexa**, pour un pilotage par la voix de votre unité intérieure.

Les actions suivantes peuvent être contrôlées via l'assistant vocal :

- > Démarrer/Arrêter l'unité
- > Changer le mode de fonctionnement de l'unité
- > Régler la température de consigne
- > Vérifier l'état de fonctionnement (température dans la pièce, mode de fonctionnement).



Télécommande filaire BRC073 (option)

Pour les plus exigeants, la télécommande filaire est également compatible avec l'unité Emura.



Télécommande infrarouge

La télécommande infrarouge vous permet de gérer l'unité Emura et d'optimiser ses performances.

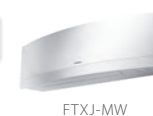
Vos avantages :

- > Avec l'interface intuitive, la régulation de votre climat intérieur est aisée
- > Le design, moderne et léger, est parfaitement assorti à celui de l'unité Emura.

Pompe à chaleur Air/Air réversible - Mural Daikin Emura FTXJ-MW/S

R-32

BLUEEVOLUTION



FTXJ-MW/S

Unité intérieure				FTXJ20MW/S	FTXJ25MW/S	FTXJ35MW/S	FTXJ50MW/S
Puissance restituée	Froid		kW	2,3	2,4	3,5	4,8
	Chaud à +7°C CBS ext		kW	2,5	3,2	4	5,8
	Chaud à -5°C CBS ext		kW	1,88	2,41	3,01	3,71
	Chaud à -10°C CBS ext		kW	1,60	2,04	2,55	3,15
Puissance absorbée	Froid	Nom	kW	0,5	0,51	0,86	1,43
	Chaud	Nom	kW	0,5	0,7	0,99	1,59
Efficacité saisonnière (selon la norme EN14825)	Froid	Label		A+++		A++	
		Pdesign		2,3	2,4	3,5	4,8
		SEER		8,73	8,64	7,19	7,02
		Conso énergie annuelle	kWh	92	97	170	239
	Chaud	Label		A++		A+	
		Pdesign		2,1	2,7	3	4,6
		SCOP		4,61	4,6	4,6	4,28
		Conso énergie annuelle	kWh	638	822	913	1 505
Efficacité nominale	Label	Froid/chaud	A / A				
	EER / COP (1)	Froid/chaud	4,64 / 5,00	4,73 / 4,57	4,09 / 4,04	3,35 / 3,65	
Dimensions	H x L x P		mm	303 x 998 x 212			
Poids de l'unité			kg	12			
Débit d'air	Froid	Silence / PV / MV / GV	m³/h	156 / 264 / 396 / 534	156 / 264 / 396 / 534	174 / 288 / 468 / 654	216 / 408 / 534 / 654
	Chaud	Silence / PV / MV / GV	m³/h	228 / 378 / 504 / 612	228 / 378 / 516 / 660	246 / 414 / 576 / 744	300 / 486 / 630 / 756
Niveau de pression sonore	Froid	Silence / PV / MV / GV	dB(A)	19 / 25 / 32 / 38		20 / 26 / 34 / 45	32 / 35 / 40 / 46
	Chaud	Silence / PV / MV / GV	dB(A)	19 / 28 / 34 / 40		20 / 29 / 37 / 45	32 / 35 / 41 / 47
Niveau de puissance sonore	Froid	Nominal	dB(A)	54	54	59	60
	Chaud	Nominal	dB(A)	56	56	59	60
Type de filtre	Apatite de titane - Anti-allergène						

(1) EER/COP selon la norme Eurovent 2012 - EN14511



RXJ-M9/N

RXJ-M9/N

Groupe extérieur				RXJ20M9	RXJ25M9	RXJ35M9	RXJ50N
Dimensions	H x L x P (capots et grilles inclus)		mm	552 x 840 x 350			734 x 954 x 401
Poids de l'unité			kg	34			50
Niveau de puissance sonore	Froid	Nominal / GV	dB(A)	- / 60	- / 60	- / 61	63 / -
	Chaud	Nominal / GV	dB(A)	59 / 60	59 / 60	61 / 61	63 / -
Niveau de pression sonore	Froid	Nominal	dB(A)	46	46	49	48
	Chaud	Nominal	dB(A)	47	47	49	48
Plage de fonctionnement température extérieure	Mode froid		°CBS	-10 ~ 46			
	Mode chaud		°CBH	-15 ~ 18			
Réfrigérant / PRP				R-32 / 675			
Charge (kg) / T eq CO2				0,72 / 0,5	0,72 / 0,5	0,72 / 0,5	1,15 / 0,78
Flag F-Gas				Non hermétique			
Type de compresseur				Swing			
Préchargé d'usine jusqu'à			m	10			
Raccordements frigorifiques	Longueur tuyauterie	UE-UI Max	m	20	20	20	30
	Dénivelé	UE-UI Max	m	15	15	15	20
	Liquide	DE	"	1/4	1/4	1/4	1/4
	Gaz	DE	"	3/8	3/8	3/8	1/2
Alimentation électrique	Phase fréquence tension		Ph/Hz/V	1~ / 50 / 220-240			
Courant - 50 Hz	Protection		Disjoncteur	Courbe D			
				10A			

DAIKIN AIRCONDITIONING FRANCE SAS - Z.A. du Petit Nanterre - 31, rue des Hautes Pâtures - Bât B - Le Narval - 92737 Nanterre Cedex - Tél.: 01 46 69 95 69 - Fax : 01 47 21 41 60 - www.daikin.fr



Les unités Daikin sont conformes aux normes européennes qui garantissent la sécurité des produits



Retrouvez Daikin France sur les réseaux sociaux !